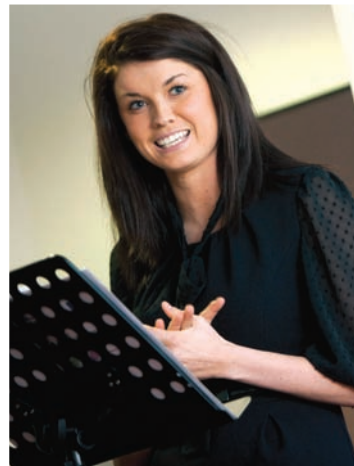


Rhaglen Esblygu i Fusnesau

Rheoli Amrywiaeth i Lwyddo mewn Busnes



Chwarae Teg
 **Agile Nation**



Cynnwys

	Tudalen
Beth yw'r rhaglen Esblygu?	3
Mae amrywiaeth yn dda i fusnesau	4
Esblygu ar waith – Y Gweithdy	5
Esblygu ar waith – Y Gwasanaeth	6
Esblygu ar waith – Y Gwasanaeth (parhad)...	7
Cwestiynau cyffredin	8
Cwestiynau cyffredin (parhad)...	9
Camau nesaf	10

Mae'r ddogfen hon hefyd ar gael mewn fformatau amrywiol, gan gynnwys print bras a Braille.

I gael eich copi am ddim, ffoniwch 029 2047 8900

Beth yw'r Rhaglen Esblygu?

Mae'r rhaglen Esblygu yn rhoi cyfle i fusnesau bach a chanolig ddatblygu strategaethau ac arferion gorau yn ymwneud ag amrywiaeth, a'u gweithredu mewn ffordd a all helpu'r busnes i lwyddo heb orfod gwario llawer iawn o arian.

Hyd yn oed os oes gennych chi eisoes bolisiau sy'n hyrwyddo cydraddoldeb ac amrywiaeth, mae Esblygu yn cynnig cymorth ymarferol i helpu i droi'r polisiau hyn yn atebion ymarferol sy'n darparu manteision parhaus i'ch busnes a'ch gweithwyr cyflogedig. Pan fyddwch chi'n datblygu a gweithredu'ch strategaeth amrywiaeth, bydd eich busnes yn ymuno â llawer o brif sefydliadau'r DU sydd eisoes wedi elwa ar fabwysiadu arfer gorau o'r fath.

Trwy fanteisio ar gymorth arbenigol rhaglen Esblygu, byddwch yn gwneud mwy na dim ond cydymffurfio â'r gyfraith – byddwch hefyd yn gwella hyblygrwydd ac amrywiaeth eich sefydliad.

Mae'r llyfryn hwn yn esbonio rhaglen Esblygu, sut mae'n gweithio a sut y gall eich busnes elwa. Gan fod y rhaglen yn rhan o brosiect Cenedl Hyblyg Chwarae Teg, mae'n cael ei hariannu'n llawn gan Gronfa Gymdeithasol Ewrop a Llywodraeth Cymru.



Mae amrywiaeth yn dda i fusnesau

Yn 2008, cynhaliodd y Comisiwn Ewropeaidd arolwg o 1,200 o fusnesau bach a chanolig a oedd wedi mabwysiadu strategaeth ar gyfer amrywiaeth, a dywedodd 82% ohonynt fod amrywiaeth wedi cael effaith gadarnhaol ar eu busnes.

Mae busnesau llwyddiannus yn gorfod bod yn fwy arloesol nag erioed er mwyn manteisio'n llawn ar bob cyfle a ddaw i'w rhan.

Mae manteision yn deillio o greu amgylchedd gwaith cadarnhaol a blaengar:

• Mwy o gynhyrchiant o ganlyniad i:

- > Staff mwy brwdfrydig
- > Llai o absenoldeb
- > Staff mwy ffyddlon

• Y busnes yn ennill enw da yn sgil:

- > Gweithredu strategaeth ac arferion gorau'n ymwneud ag amrywiaeth
- > Cyflawni'ch cyfrifoldebau a chydymffurfio â'r gyfraith
- > Cael eich gwerthfawrogi fel cyflogwr
- > Ymgysylltu'n effeithiol â staff, cwsmeriaid a chyflenwyr o bob cefndir

• Manteision o ganlyniad i:

- > Roi trefniadau gweithio o bell ar waith
- > Mabwysiadu arferion bywyd a gwaith cytbwys

"Dylai busnesau sicrhau bod ganddynt strategaeth ar gyfer amrywiaeth ar waith, nawr yn fwy nag erioed. Yn ogystal â'ch bod yn gweithredu er lles eich gweithwyr cyflogedig, trwy roi sylw i amrywiaeth yn y gweithle, gall y busnes ei hun elwa mewn sawl ffordd werthfawr, gan gynnwys gwella morâl a chynhyrchiant a lleihau costau recriwtio."

Leighton Jenkins,
Cyfarwyddwr Polisi Cynorthwyol, CBI Cymru



Leighton
Jenkins

Esblygu ar waith

Mae rhaglen Esblygu yn dechrau gyda **gweithdy undydd rhad ac am ddim a fydd yn eich galluogi i:**

- archwilio manteision mabwysiadu strategaeth ar gyfer amrywiaeth
- gwneud y gorau o fanteision amrywiaeth i'ch busnes
- deall effaith y Ddeddf Cydraddoldeb newydd
- datblygu arferion gwaith mwy effeithiol
- archwilio dulliau gweithio hyblyg a gweithio o bell

Mae'r gweithdy wedi'i ddatblygu i fynd i'r afael â'r materion hyn yng nghyd-destun yr economi bresennol yng Nghymru. Mae'n gyfle gwerthfawr i dreulio diwrnod gyda gweithwyr proffesiynol eraill yn archwilio gwahanol agweddau ar amrywiaeth a dysgu sut i wneud iddynt weithio i'ch sefydliad.

Mae'r gweithdy'n addas i berchnogion, cyfarwyddwyr ac uwch reolwyr busnesau bach a chanolig yn y sector preifat, y sector dielw a'r trydydd sector.

"Dangosodd y gweithdy i mi fod amrywiaeth yn golygu llawer mwy na pholisi, ac rwy'n falch bod tîm Cenedl Hyblyg yn fy helpu i ddatblygu strategaeth amrywiaeth effeithiol ar gyfer DecTek. Rwy'n siŵr bod hyn yn beth da i'w wneud o safbwynt y staff a'r busnes."

Dave Beese, Cyfarwyddwr Datblygu Busnes,
DecTek, Pontypridd
www.dectek.co.uk



Dave Beese

Y Gwasanaeth

Ar ôl y gweithdy, rydym yn cynnig pob math o gymorth wedi'i addasu'n arbennig i'ch busnes, ac a ariennir gan Esblygu.

Rydym yn cydnabod bod pob busnes yn unigryw, ac felly dyna pam rydym yn awyddus i weithio mewn partneriaeth â chi, gan gyfrannu ein harbenigedd i'ch helpu i gyflawni'ch amcanion busnes.

Rydym yn cynnig cyngor arbenigol diduedd ar sut i reoli gweithlu a chwsmeriaid amrywiol er mwyn sicrhau'r fantais fwyaf bosibl i'ch busnes. Trwy weithio

gyda'n gilydd, gallwn eich helpu i greu strategaeth ar gyfer amrywiaeth sy'n amlinellu camau gweithredu syml a chost-ffeithiol i:

- wella'ch amgylchedd gwaith
- helpu'r bobl rydych chi eisoes yn eu cyflogi i berfformio ar eu gorau
- cynyddu'ch cwsmeriaid
- gweithio'n fwy effeithlon a chynhyrchiol
- gwella'ch enw da corfforaethol a chael eich gwerthfawrogi fel cyflogwr

Y Gwasanaeth (parhad)...

Os byddwch chi'n credu bod angen cyflwyno gweithio o bell fel rhan o'ch strategaeth ar gyfer amrywiaeth, mae Esblygu hefyd yn cynnig cymorth a chyngor arbenigol diduedd i helpu'ch busnes.

Gallwn helpu mewn 3 ffordd:

- 1 Technoleg** – bydd ein Rheolwr Prosiect TGCh yn gweithio gyda chi i nodi'r gofynion technoleg sydd eu hangen ar eich busnes er mwyn i chi allu mabwysiadu arferion gweithio o bell
- 2 Polisi a Phroses** – byddwn yn eich helpu i ddatblygu'r polisiau priodol i gefnogi defnydd

effeithiol o arferion gweithio o bell, yn amrywio o Ddefnydd Teg o TG i Adfer Data

- 3 Ariannol** – i helpu i weithredu a mabwysiadu arferion gweithio o bell

Cenedl Hyblyg 24/7

Yr adnodd ar-lein unigryw i fusnesau sy'n cymryd rhan yn Esblygu. Cewch gyngor ar yr arferion gorau a'r wybodaeth ddiweddaraf am ystod o bynciau, gan gynnwys cydraddoldeb ac amrywiaeth, gweithio hyblyg a gweithio o bell a bywyd a gwaith cytbwys.

“Mae ysgrifennu polisi cydraddoldeb ac amrywiaeth yn un peth, ond mae'n rhaid i fusnesau weithredu ar hwnnw os ydynt am gael eu gwerthfawrogi fel cyflogwr. Trwy raglen Esblygu, rwyf wedi derbyn cymorth a chyngor ymarferol i sicrhau bod fy musnes yn gweithio'n ddiwyd i fynd i'r afael â'r materion a nodir yn ein polisiau.”

Rachael Flanagan, Cyfarwyddwr
Mrs Bucket Cleaning Services,
www.mrs-bucket.co.uk



Rachael
Flanagan

“Oherwydd natur ein gwaith yn Pia, mae gennym gwsmeriaid amrywiol ac rydym yn gwerthfawrogi cydraddoldeb mewn amryw o ffyrdd. Trwy Esblygu, mae Pia yn rhoi sylw i arferion gweithio o bell, gan ei gwneud hi'n haws ac yn fwy cyfleus i bobl weithio i ni a'n helpu ni i recriwtio a chadw'r doniau gorau o'r gronfa ehangaf posibl.”

Sharon Williams,
Rheolwr Gyfarwyddwr, Pia, Cwmbarn
www.pia.co.uk



Sharon Williams

Cwestiynau cyffredin

Dyma rai o'r cwestiynau mwyaf cyffredin y mae pobl yn eu gofyn i ni am amrywiaeth yn y gweithle. Gobeithio y bydd yr atebion yn ddefnyddiol i chi, ac yn eich helpu i benderfynu dewis rhaglen Esblygu.

Q. Nid wyf yn cyflogi gweithlu amrywiol, felly pam ddylwn i lunio strategaeth amrywiaeth?

A. Mae amrywiaeth yn berthnasol i'ch cwsmeriaid yn ogystal â'ch gweithlu. Rydym yn cydnabod nad yw llawer o BBaChau am gyflogi staff ychwanegol, ond nid yw hynny'n golygu na allwch chi elwa trwy gynyddu'ch cwsmeriaid, gwella boddhad cwsmeriaid a gwella ffyddlondeb eich gweithwyr cyflogedig cyfredol.

Q. Faint fydd rhaglen Esblygu yn ei chostio i mi?

A. Mae rhaglen Evolve yn cael ei rheoli gan Chwarae Teg fel rhan o'r prosiect Cenedl Hyblyg a'i chyllido gan Gronfa Gymdeithasol Ewrop a Llywodraeth Cymru, sy'n golygu ein bod yn cynnig ein cymorth i chi am ddim.

Q. Rwy'n brysur iawn, faint o amser sy'n rhaid i mi ei neilltuo i hyn?

A. Er y bydd rhaid i chi neilltuo peth amser, mantais rhaglen Esblygu yw eich bod yn cael amser wedi'i neilltuo gydag aelod o'n tîm arbenigol. Bydd yn eich helpu i greu strategaeth a chyflawni'r camau gweithredu. Mae hyn yn golygu y bydd gennych chi ddigon o amser i barhau i redeg eich busnes.

Q. Pam trafferthu gydag amrywiaeth, rydyn ni wastad wedi ymdopi'n iawn hebdo?

A. Mae'r byd gwaith yn newid yn gyflym ac nid yw busnesau lleol yn gallu anwybyddu'r effaith mae globaleiddio'n ei chael, yn enwedig o ran creu mwy o gystadleuaeth. Yn ogystal, mae yna newidiadau

cymdeithasol, gyda phobl yn ymddeol yn hwyrach a mwy o fenywod, pobl hŷn, pobl anabl a phobl o wahanol gefndiroedd ethnig yn dod i mewn i'r farchnad lafur. Mae strategaeth ar gyfer amrywiaeth yn helpu i sicrhau y gall eich busnes addasu'n naturiol i'r newidiadau hyn a hyd yn oed elwa ar y cyfleoedd newydd.

Q. Rydym yn dîm bach sy'n trefnu amser i ffwrdd yn anffurfiol. Pam y dylen ni fabwysiadu polisiau ffurfiol?

A. Mae trefniadau anffurfiol yn iawn – ond nid ydynt yn diogelu'r busnes os bydd gweithiwr cyflogedig yn cyflwyno cwyn yn y dyfodol. Heb bolisiau a systemau monitro, nid oes gan y busnes unrhyw dystiolaeth i ddangos bod ganddo ddull teg a phriodol o ddyrannu amser i ffwrdd. Mae systemau anffurfiol hefyd yn cynyddu'r perygl o wahaniaethu anfwriadol gan na ellir gwarantu y bydd gweithwyr cyflogedig yn cael yr un driniaeth neu'r un cyfle i drefnu amser i ffwrdd neu i weithio'n hyblyg.

Q. Mae gen i bolisi cyfle cyfartal yn barod. Onid yw strategaeth ar gyfer amrywiaeth yn ddim mwy nag edrych ar rywbeth o safbwynt gwahanol?

A. Mae strategaeth ar gyfer amrywiaeth yn mynd ymhellach na pholisi cyfle cyfartal gan ei bod yn cynhyrchu canlyniadau go iawn a mesuradwy a fydd yn gwneud gwahaniaeth i'ch busnes. Mae strategaeth yn eich galluogi i ddangos eich bod yn rhoi'r gwerthoedd sy'n bwysig i chi ar waith ac yn manteisio i'r eithaf ar amrywiaeth i'ch busnes.

Q. Sut gall strategaeth ar gyfer amrywiaeth fy helpu i gael mwy o fusnes?

A. Gall strategaeth ar gyfer amrywiaeth wella cystadleurwydd eich sefydliad wrth dendro am gontractau. Yn ogystal, gallwch ddefnyddio'r strategaeth i wneud eich cynhyrchion a'ch gwasanaethau'n fwy hygyrch, gan agor eich busnes i farchnadoedd newydd a denu cwsmeriaid newydd o wahanol oedrannau ac ystod eang o gefndiroedd.

Camau nesaf

Mae rhaglen Esblygu ar gael i fusnesau sydd â'u prif ganolfan yn un o'r awdurdodau lleol a nodir isod.

I archebu lle yn y Gweithdy neu i ddysgu mwy am Esblygu, ffoniwch y swyddfa yn eich ardal.

Y Gogledd

Yn cwmpasu Ynys Môn, Conwy, Sir Ddinbych, Gwynedd

Ffôn 01492 514237

E-bost agilenationnw@chwaraeteg.com

Y De-orllewin

Yn cwmpasu Sir Gâr, Ceredigion, Sir Benfro, Abertawe, Castell-nedd Port Talbot

Ffôn 01554 770612

E-bost agilenationsww@chwaraeteg.com

Y De-ddwyrain

Yn cwmpasu Blaenau Gwent, Pen-y-bont ar Ogwr, Caerffili, Merthyr Tudful, Rhondda Cynon Taf, Torfaen

Ffôn 01443 824410

E-bost agilenationsew@chwaraeteg.com

